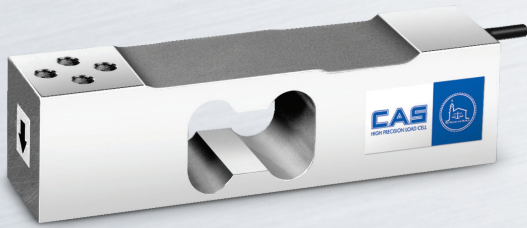


# BCL | Single Point Load Cell (60~200kgf)



### 제품설명

BCL은 알루미늄 재질의 Single point 타입 로드셀입니다. 고정확도 로드셀로 중형 사이즈의 상업용 스케일 및 벤치 스케일, 계수용 스케일 등에 적합합니다.

### 제품사양

Capacity(R.L.)	kgf	60, 100, 150, 200	
정격출력(R.O.)	mV / V	2.0 ± 0.2	
제로 밸런스	mV / V	0.0 ± 0.01	
정확도 등급	-	-	
비직선성	% R.O.	≤0.03	
히스테리시스	% R.O.	≤0.03	
컴바인드 에러	% R.O.	≤0.03	
반복성	% R.O.	≤0.01	
크립(30분)	% R.O.	≤0.03	
크립 복귀(30분)	% R.O.	≤0.03	
분해도	-	≤1/3000	
한 눈의 값	mV / V	0.00067	
온도영향	- 영점	%/10°C	≤ 0.028
	- 출력	%/10°C	≤ 0.014
인가전압	- 적정 인가전압	V	10
	- 최대 인가전압	V	15
저항	- 입력저항	Ω	420 ± 20
	- 출력저항	Ω	350 ± 3.5
	- 절연저항	MΩ	> 2000
온도보상범위	°C	-10 to +40	
허용온도범위	°C	-30 to +80	
재질 및 표면처리	-	알루미늄	
케이블 사양	-	Ø4 x 4P x 2m (PVC)	
허용 과부하	% R.L.	150	
허용 플랫폼 사이즈	mm	400 x 400	

### 제품특징

- ▶ 압축타입
- ▶ IP65 규격에 준한 설계

### 사용용도

- ▶ 상업용 스케일
- ▶ 벤치 스케일
- ▶ 계수용 스케일
- ▶ 벨트 스케일
- ▶ 플랫폼 스케일

### 제품도면

- ▶ BCL (60~200kgf)

