

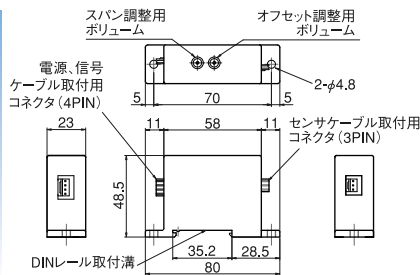
センサ性能

	LP15	LP20	LP40	WP20
センサ部直径 (mm)	1.5	2	4	2
ターゲット	材質	真鍮パイプ (C2700)		SUS304ワイヤ
	外径 (mm)	$\phi 3(-0.01,-0.05)$	$\phi 4(-0.01,-0.05)$	$\phi 0.2$
	内径 (mm)	$\phi 2(\pm 0.03)$	$\phi 3(\pm 0.03)$	—
測定範囲 (mm)	14	5	10	12
	—	*1 25	*1 16	30
	25 40			
直線性	*3 $\pm 1\%$ 以下/FS			*3 $\pm 2\%$ 以下/FS
*2 温度特性	センサ温度特性 1%以下/FS (0~60℃) (フルスケールに対して)			センサ温度特性 2%以下/FS (0~60℃)
使用温度範囲	-20℃~80℃ (保存状態含む)			
引出ケーブル	センサ~アンプ間 2m 外径3.4mm (専用3ピンコネクタ付)			*2)
防水対策	IP64			
耐圧	—			
耐磁界	0.2T (テスラ)			

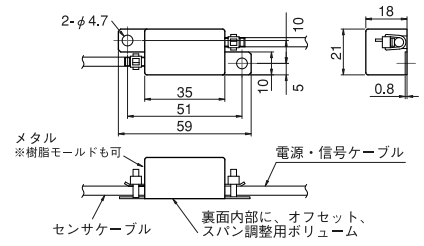
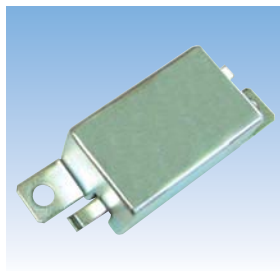
*1) 受注生産品 *2) 温度特性については計測長の中心位置とする *3) 理想直線からの誤差

アンプ

標準アンプ 型式:CV05



準標準品アンプ 型式:CVS5 (受注生産品)



アンプ性能

	CV05	CVS5
電源電圧	DC 12V~24V $\pm 10\%$	DC 9V~16V $\pm 10\%$
消費電流	40mA 以下	左同様
出力電圧	1~5V (アナログ出力)	左同様
分解能	フルスケールに対して約1/2000	
応答性	4KHz(-3dB)	左同様
使用温度範囲	-20℃~80℃ (結露無きこと)	左同様
* 温度特性	1%以下/FS (10~50℃) (フルスケールに対して)	左同様
付属ケーブル	電源・出力信号専用 2m (4ピンコネクタ付き、片側バラ線、外径4mm) PIN配列 1) 茶色:電源+ 2) 黒色:電源G 3) 橙色:信号G 4) 青色:信号+	
外寸法	W23mmxD58mmxH48.5mm	W20mmxD35mmxH18mm
防水	—	

* 温度特性については計測長の中心位置とする

*製品改良などにより、外観・仕様は予告なく変更することがあります。

LEVEX

株式会社 リベックス

〒600-8864 京都市下京区七条御所ノ内南町102番地
TEL 075-325-2888 FAX 075-325-2887

東京営業所

〒191-0065 東京都日野市旭が丘1-9-4 (富士インキュベーションオフィス106)
TEL 042-584-1530 FAX 142-584-8286

URL : <http://www.levex.co.jp>

Mail : info@levex.co.jp